



---

## Gazzella Süper Mini *COZY*

Ev Tipi Buhar Jeneratörlü Ütü - 1 LT

---

# Kullanma Kılavuzu



---

SPR/MN 2030 C

## DİKKAT!

### DOĞRU VE GÜVENLİ BİR KULLANIM İÇİN TALİMATLAR VE UYARILAR

BU KİTAPÇIKTAKİ TALİMATLARI VE UYARILARI DİKKATLE OKUYUNUZ VE ÜRÜNÜN ÖMRÜ SÜRESİNCE YENİDEN DANIŞMAK İÇİN SAKLAYINIZ. BU TALİMATLAR, ÜRÜNÜN KURULUM, KULLANIM VE BAKIMINA İLİŞKİN İŞLEVSELLİK VE EMNİYET AÇISINDAN ÖNEMLİ BİLGİLERİ KAPSAMAKTADIRLAR.

### SEMBOLLERİN ANLAMI

Bu kullanma kılavuzunun çeşitli kısımlarında aşağıdaki semboller kullanılmıştır.

 Cihazın kullanımıyla ilgili önemli bilgiler ve faydalı tavsiyeler

 Mal ve can güvenliğiyle ilgili tehlikeli durumlar konusunda uyarılar.

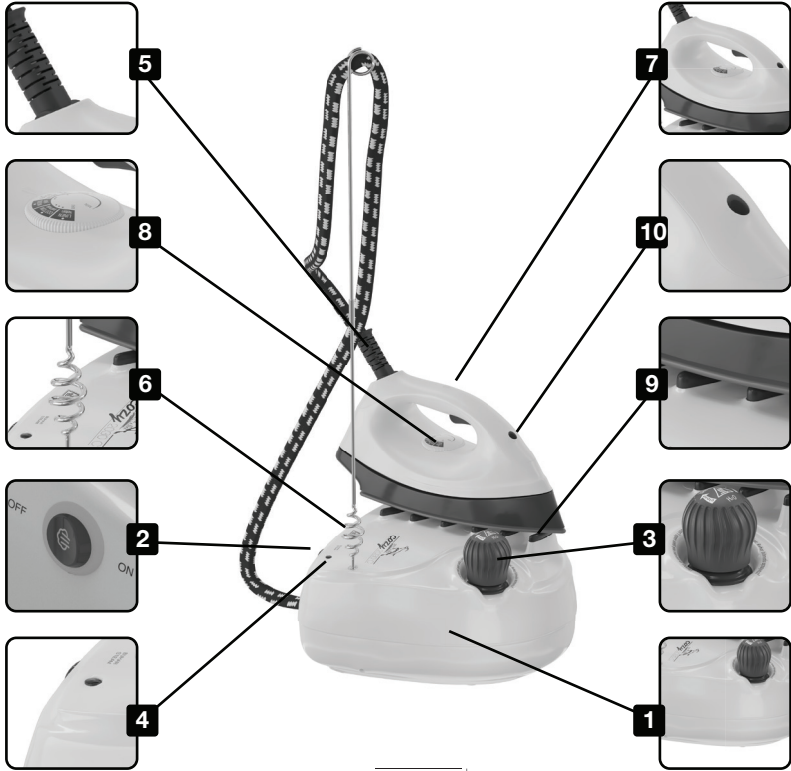
 Sıcak yüzey sembolüdür. Kullanım sırasında yüzey ısınabilir.

### GENEL UYARILAR

- Bu kitapçığı gerektiği her an okumanız için özenle saklayınız.
- Ambalajından çıkardıktan sonra cihazın sağlamlığını ve bütünlüğünü kontrol ediniz. Özellikle nakliyeden kaynaklanmış olabilecek görünür hasarların olmamasına dikkat ediniz. Tereddütte kalmanız durumunda cihazı kullanmayınız ve uzman bir personele başvurunuz. Ambalaj malzemeleri (plastik torbalar, karton kutu, vs.) tehlike oluşturduklarından, çocukların ulaşabilecekleri şekilde ortalıkta bırakılmamalıdır.
- Cihazı prize takmadan önce plakasındaki verilerin elektrik şebekesi verilerine uygun olduklarından emin olunuz. Plaka verileri cihazın altında bulunmaktadır.
- Bu cihaz yalnızca tasarlanmış olduğu işleve uygun olarak, yani ütö olarak kullanılmalıdır. İşlevine aykırı kullanımlar, uygunsuz ve tehlikelidir. Üretici, uygunsuz, hatalı ve mantıkdışı kullanımlardan kaynaklanabilecek zararlardan sorumlu tutulamaz.
- Arızalanması durumunda cihazı kapatınız ve kurcalamayınız. Olası bir tamirat için yalnızca üretici tarafından yetkilendirilmiş bir teknik servise başvurunuz ve orijinal yedek parça kullanılmasını talep ediniz. Yukarıda belirtilenlere uyulmaması cihazın güvenliğini tehlikeye atabilir.
- Ütöleme işlemi bittiğinde fişi prizden çekiniz. Ayrıca artık kullanılmayan cihazın tehlike oluşturabilecek parçalarını, özellikle çocukların oyun oynarken bunları kullanabilecekleri yerlerde bulundurmuyunuz.
- Tehlikeli olabilecek aşırı ısınmaları önlemek için besleme kablosunun tüm uzunluğu boyunca açılması tavsiye edilmektedir.
- Bu cihazın besleme kablosu kullanıcı tarafından değiştirilmemelidir. Kablonun zarar görmesi halinde, değiştirilmesi için yetkili bir teknik servise başvurunuz.
- Bu cihazın elektrik güvenliği yalnızca, yürürlükteki elektrik güvenlik normları tarafından öngörüldüğü gibi, etkili bir topraklama tesisatına düzgün bir şekilde bağlandığı takdirde garanti edilmektedir. Bu temel güvenlik koşulunu tetkik etmek gereklidir ve tereddütte kalınması durumunda uzman bir personele başvurarak hattınızın veya tesisatınızın özenli bir kontrolünü isteyiniz. Üretici, cihazın topraklama tesisatına bağlanmamasından kaynaklanabilecek zararlardan dolayı sorumlu tutulamaz.

# Gazzella Süper Mini *cozy* SPR/MN 2030 C

- 1 Cihaz gövdesi (buhar kazanını barındırır)
- 2 Buhar kazanı açma-kapama düğmesi
- 3 Su deposu kapağı (emniyet ventili)
- 4 Buharın kullanıma hazır olduğunu gösteren "buhar hazır" ikaz lambası
- 5 Ütü elektrik kablosu ile buhar hortumunu içeren örgülü grup
- 6 Kordon-hortum grubunun takıldığı anten yay
- 7 Ütü
- 8 Termostat ayar düğmesi
- 9 Silikon damlacıklı ütü dinlendirme platformu
- 10 Ütünün ısınmakta olduğunu gösteren termostat ikaz lambası (ütü ayarlanan sıcaklığa gelince söner)



Cihazın  
ekonomik  
ömrü  
~10  
yıldır

## Cihazın Özellikleri

- Cihaz; yaklaşık 1 litre su hacimli buhar ünitesi ve buna bağlı bir ütüden oluşmaktadır. Buhar kazanına konulan suyun rezistansla kaynatılmasıyla elde edilen buhar; ütü sapında yer alan buhar kontrol düğmesine basılınca harekete geçerek ütüye gelir ve ütü tabanından kuru ve basınçlı şekilde giysiye temas ederek mükemmel bir ütüleme sağlar.
- Cihaz, buhar kontrol düğmesine basılı tutulduğu sürece, kazanın içindeki su bitene kadar sürekli 3,5 - 4 bar basıncında buhar verir.
- 6 farklı emniyet ve kontrol sistemine sahiptir.
- Cihaz 220-230 Volt AC 50/60 Hz elektrik enerjisi ile çalışır.
- Kazan rezistansı 1250 watt, ütü rezistansı 800 watt olmasına karşın cihaz buhar beslemeli olarak çalışması sebebiyle 1 saatte yaklaşık 1.2 kWh elektrik sarfiyatı ile ekonomik olarak çalışacaktır.
- Ürün standart numarası: TS 2002 EN 60335-2-3
- Sanayi Bakanlığınca tespit ve ilan edilen kullanım ömrü; 10 yıldır. (Ürünün fonksiyonunu yerine getirebilmesi için gerekli yedek parça bulundurma süresi)



sürekli buhar  
continuous steam



dikey ütüleme  
vertical ironing



InorCERA™  
technology



derin buhar  
deep steam



4 bar  
basıncılı buhar  
pressurized steam



**DİKKAT**  
Sıcak Yüzey

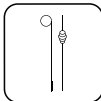
## Teknik Özellikleri

<b>MODEL NO</b>	<b>: SPR/MN 2030 C</b>
Su Kapasitesi	:1 Litre
Ortalama Ütüleme Süresi	: ≈1,5 Saat
Buhar Basıncı	:4 bar
Besleme Gerilimi	:220-230 V AC / 50/60 Hz
Buhar Kazanı Gücü	:1250W
Ütü Gücü	:800W
Sürekli Kuru Buhar Çıkışı	:120 g/dak

## Emniyet ve Kontrol Sistemi

### Cihazın farklı emniyet ve kontrol sistemleri

- 1 Kazanda basıncı sabitleyen basınç kontrollü presostat
- 2 Presostat arızalanması durumunda aşırı buhar basıncını tahliye eden emniyet ventili
- 3 Kazan içerisinde su bittiğinde enerjiyi kesen termostat
- 4 Termostat arızalandığında devreye giren termal sigorta
- 5 Ayarlanabilir ütü termostadı
- 6 Ütü sigortası



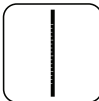
Anten Yayı



Ölçekli Bardak



Huni



Su Seviye  
Göstergesi Çubuğu



Silikon Nihale



Yedek  
Ventil Contası

## Güvenlik İkazları

- Cihaz 220-230 V **AC** elektrik ile çalışır.
- Kullanılan priz **mutlaka topraklı** olmalıdır.
- Hasar görmüş elektrik kablolu cihazı kesinlikle çalıştırmayın ve en yakın yetkili servise müracaat ederek hasarlı kabloların değiştirilmesini sağlayın. Aynı şekilde cihazın buhar hortumunun hasar görmesi ve buhar kaçırıyor olması halinde yetkili servise başvurunuz.
- Ütünüzün taban sıcaklığı yüksek olacağı için, ütü tabanı ile doğrudan doğruya tensel temastan kaçınınız. Ütüleme esnasında ütüyü üzerine koymanızı tavsiye ettiğimiz silikon ütüleme altlığı da belli bir süre sonra yüksek sıcaklığa erişebileceği için, silikon altlığa dokunurken de dikkatli olunuz.
- Cihazın; sürekli, yoğun ve yüksek sıcaklıkta buhar verme özelliği vardır. Yakın mesafeden insan tenine direkt buhar verilmesinden sakınılmalıdır.
- Özellikle çalışır halde iken, cihaza çocukların yaklaşmasına izin vermeyiniz.
- Cihazınızı kullanmadığınız zamanlarda fişten çekiniz. Elektrik fişi prizde unutulmuş, gözetimsiz haldeki cihazlar, çocukların istenmeyen tehlikelere yol açmasına sebebiyet verebilir. Ütü, besleme devresine bağlı (Fiş prize takılı) iken gözetimsiz bırakılmamalıdır.
- Taşırken dikkatli olunuz. Düşme sonucu cihazınız hasar görebilir.
- Cihazınızı su veya diğer sıvı maddelerin içine batırmayın.
- **Dikkat!** Cihazınızın su deposu kapağını cihaz çalışır halde iken kesinlikle açmayınız.
- Cihazınızın su deposu kapağını, su koyduktan sonra aşırı sıkıştırmayınız. Şayet su deposu kapağı bu şekildeki zorlanmalardan hasar görürse, Silter yetkili servisine uğrayıp hasar görmüş kapağınızı değiştirin.
- Su deposunu doldurmadan ve boşaltmadan önce emniyet için cihaz üzerindeki açma-kapama anahtarını kapalı konuma getiriniz ve fişi prizden çekiniz.
- Ütüleme esnasında su deposunda su biterse ütünün buhar çıkışı kesilecektir. Sizin hala ütü yapmanız gerekiyorsa: buhar kazanında hala bir miktar buhar olacağı için su deposu kapağını hemen açmayın. Buhar anahtarını kapatarak 5 dk. beklettikten sonra tekrar su doldurma işlemini kılavuzun ileriki sayfalarında yazılan talimatı okuyarak yapınız.
- Su bittiğinde kazanı çalıştıran ışıklı anahtarı kapatınız.



**ARIZA DURUMUNDA CİHAZINIZI KENDİNİZ TAMİR ETMEYE KALKMAYINIZ. İÇİNİ AÇMAYINIZ. MUTLAKA YETKİLİ SERVİSE MÜRACAAT EDİNİZ.**

## Önemli Güvenlik ve Çevre Talimatları

- Cihazın çocuklar veya özürli kişiler tarafından kullanılmasına **İZİN VERMEYİNİZ.**
- Ütüyü, kabloyu ve fişini kesinlikle hiçbir sıvının içine **DALDIRMAYINIZ.**
- Ütüyü sıcakken kolay yanabilir kumaş ve yüzeylerde temas halinde **BIRAKMAYINIZ.**
- Cihazı gereksiz olarak prize takılı **BIRAKMAYINIZ.** Cihaz kullanılmadığı zaman fişi prizden **ÇIKARINIZ.**
- Cihaza ıslak veya nemli ellerle kesinlikle hiçbir zaman **DOKUNMAYINIZ.**
- Cihazı ayaklarınız çıplakken **KULLANMAYINIZ.**
- Fişi prizden çekmek için besleme kablosunu veya cihazın kendisini **ÇEKMEYİNİZ.**
- Cihazı dış etkenlere (yağmur, güneş vs.) maruz **BIRAKMAYINIZ.**
- Şebekeye bağlı olduğu zaman cihazı gözetimsiz **BIRAKMAYINIZ.**
- Su haznesini, fişi prizden çekmeden **DOLDURMAYINIZ.**
- Ütüleme esnasında hiçbir zaman kazanın su deposu kapağını **AÇMAYINIZ.**
- Ütü özel dinlenme zemini üzerinde olduğunda buhar **VERMEYİNİZ.**
- Kazana koyduğunuz suyun içerisine kimyasal katkı maddeleri, parfümlü maddeler veya kireç çözücü maddeler **KOYMAYINIZ.**

## Cihazı Nereye Kormalı?

Cihazı, tabanı ile tam temasta bulunabilecek ve 6-7 kiloluk bir ağırlığı taşıyabilecek her yüzeye yerleştirebilirsiniz. Yüzeyin eğimli veya kaygan olmaması gerekmektedir.



GAZZELLA, HARMONY serisi amortisörlü kolay katlanabilir ütü masasının arka kısmında yer alan bölüm Süper Mini'nize göre tasarlanmıştır. Ayrıca Rezistans ve fan sistemi olan bu masanın yüzeyi kuru kalmakta, kumaş vakum etkisi ile yüzeye tutunup hızlı soğumakta ve buhar dışarı atılmaktadır. Böylelikle Süper Mini'nizi daha keyifli kullanabilirsiniz. Ayrıca GAZZELLA ev tipi masalarda da Süper Mini'niz için yer bulunmaktadır.

## Kullanım Esnasında Ütüyü Nereye Koymalı?



Ütünüzü, cihazın üzerindeki silikon damlacıklı ütü platformuna koyabilirsiniz. Fakat daha kolay kullanım amacı ile ütüleme esnasında ütünüzün hemen elinizin altında olmasını istiyorsanız; ütünüzü, ütü masanızın herhangi bir yerine yerleştireceğiniz, Gazzella ürünü, silikon **“Easy-Mat Yanmaz Altık”** üzerine koymanızı tavsiye ederiz. Bu şekilde ütünüzü masanızın her yerine koyabilirsiniz.

**Easy-Mat Yanmaz Altık:** Yüksek ısıya dayanıklı, silikon ütü dinlendirme altlığı.

## Ütü Sıcaklığı Termostat Ayarı

Ütüleme esnasında hep aynı cins kumaşı ütülemeyeceğiniz için, kumaşınıza göre gerekli sıcaklığı ütünüzün termostat ayar düğmesini kullanarak ayarlayın. Aşağıdaki sıcaklık ayar tablosu hangi kumaş cinsinin, hangi termostat ayar düğmesi konumunda ütülenmesi gerektiğini gösterir.

### SICAKLIK AYAR TABLOSU

ÜTÜLEME İŞARETİ	KUMAŞ CİNSİ	TERMOSTAT AYAR DÜĞMESİ KONUMU
	Sentetik Giysiler, Akriilik, İpek, Polyamid, Asetat, Orlon, Naylon, Polyester, Viskos, Suni Dokumalar	●
	Suni İpek	●●
	Yün	●●
	Pamuk, Keten	●●●
	Ütülenemez	



Termostat ayar düğmesi ● konumunda ve ●● konumundaki belirtilmiş çizgiye kadar olan bölgede kuru ütüleme (buharsız ütüleme) yapınız. Aksi halde sulu buhar çıkışı olacaktır.

## Cihazın Kullanımı



Cozy'nizi kullanacağınız yere kurup elektrik ve  t  kablolarını eęer sarılı ise aınız. Su deposu kapaęını saat istikametine ters y nde evirerek yerinden ıkarınız. Cozy kutusunun iinde bulunan huniyi ve  lekli bardaęı kullanarak, buhar kazanına musluk suyu doldurunuz.  lekli bardak ile 1 litreyi gemeyecek kadar su koymak yeterlidir. Bu iřlemi bitirdikten sonra, su deposu kapaęını kapatınız.

## Kullanılacak Su

Normal, temiz musluk suyu musluk suyu kullanınız. řayet musluk suyunuz ok sert ise kaynatılmıř su, karbon ve reine filtreli veya ters ozmos y ntemi ile iřlenmiř su kullanmanızı  neririz.

## Kullanılmayacak Sıvılar

- Cihazınızı temizlemek iin kire s k c  veya kire  nleyici kimyasal hibir  r n **kullanılmamalıdır.**
- Parf m, esans vs. ihtiva eden kimyasal sıvılar kullanılan suya **eklenmemelidir.**
- Lekeye sebebiyet vermemek iin buzdolabı suyu, ak  suyu, yaęmur suyu, klima suyu gibi sular **kullanılmamalıdır.**
- Aksi takdirde  r nde ve yedek paralarda meydana gelen arıza ve sorunlarda firmamız sorumlu deęildir.



Eęer hazır sıcak musluk suyunuz varsa, bu suyu da kullanabilirsiniz. B ylece cihazınız daha kısa s rede  t lemeye hazır olacaktır.

Fiři topraklı prize taktıktan sonra Cozy'nizin  st kapaęın yanında yer alan ama-kapama d ęmesini aık konumuna getirin.  t n z n termostat ayar d ęmesini,  t leyeceęiniz kumařın cinsine uygun bir sıcaklıęa ayarlayın. (Yardıma iin kılavuzdaki sıcaklık ayarları tablosuna bakın.) Cihazın  t  yapmaya hazır hale gelmesi iin; buhar hazır lambasının yanmasını ve  t n z n yeterli sıcaklıęa gelmesini bekleyiniz. Bu bekleme esnasında iki paradan oluřan anten yayını birleřtirin ve anten yayını yerine yerleřtirin.



### **Buhar varken su deposu kapaęını kesinlikle amayınız!**

Buhar hazır lambası yandıęında artık cihazınız  t lemeye hazırdır. Buhar (4 bar) basınca ulařtıęında, buhar hazır lambası yanacak ve kazan rezistansı ısıtmayı kesecektir.



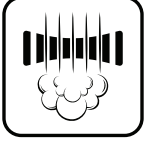
Buhar hazır lambası ve termostat ikaz lambası  t leme esnasında yanıp s nebilirler. Bu normal bir durumdur.



İlk bařta su damlacıkları ve kire ıkabilir.  t lemeye bařlamadan  nce  t  masasının dıřına buhar vererek bu olumsuzlukları uzaklařtırınız.

Artık keyifli bir  t lemeye bařlayabilirsiniz. Cihazın yoęun ve s rekli buhar verme  zellięi sayesinde, her eřit kumaři, zahmetsizce ve ok daha kısa s relerde profesyonelce  t leyebilirsiniz.

## Deep Steam (Derin Buhar)



100 °C'den sonra suyun buharlaştığı nokta olan doymun buhar, 2 mikronluk partiküllere sahiptir. Gazzella Cozy'nin yüksek teknoloji ürünü buhar odasında işlemden geçirilerek 152 °C'ye ve 4 Bar basınca getirilen buharın içindeki su yoğunlaşır ve %5 seviyelerinde 0.0006 mikron küçüklüğünde mikro su partiküllerine sahip olur.

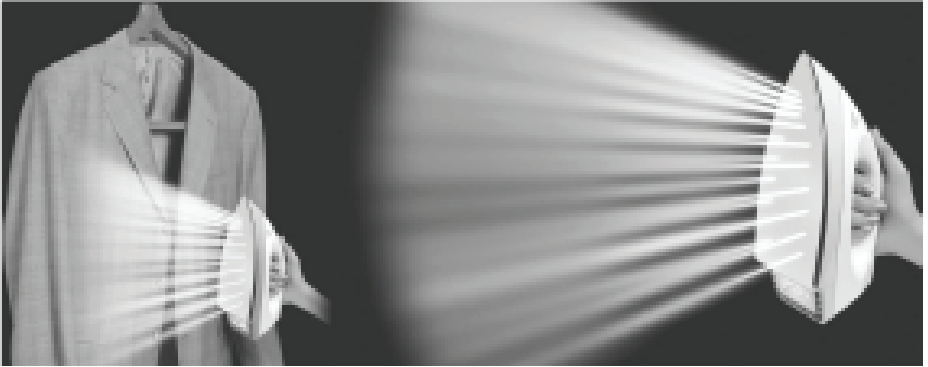
“Derin buhar”, küçük molekülleri sayesinde en inatçı kumaşların en derin noktalarına kadar nüfuz ederek, mükemmel ütöllemeyi sağlar. “Derin Buhar”, sahip olduğu üstün özellikler sayesinde uygulandığı yüzeylerde sterilizasyonu ve hijyen sağlar.

## Dikey Ütüleme

Ceket, palto, manto gibi giysileri askısından indirmeden ütölemek için bu ütöleme yöntemini kullanınız. Dikey ütöleme yapmadan önce varsa ütünüze daha önceden taktığınız ütü çarışını çıkartınız. Dikey ütöleme yapmak için ceket, palto veya mantonuzu askısına asınız. Ütünüzün termostat ayar düğmesini maximuma getiriniz. Giysinin ütöleyeceğinizi kısmını bir kenarından çekerek gerginleştirin. Ütünüzle giysinin üzerine buhar kontrol düğmesini kullanarak buhar vermeye başlayın. Buhar verme işlemi bittikten sonra kumaş soğuyana kadar, kumaşı gergin vaziyette tutun. Kırışıklıklar açılana kadar bu işleme devam edin.



**Giysi herhangi bir kişinin üzerinde iken ütöleme yapmayınız.**



## Kullanım Esnasında Tekrar Su Doldurmak İçin

Önce kazandaki basıncı düşürmek amacıyla ütödeki buhar kontrol düğmesini basarak kalan buharı dışarı verin, daha sonra buhar kazanı açma-kapama anahtarını kapatın, sonra ütü elektrik fişini prizden çekin. Buhar kazanında hala bir miktar buhar olacağı için su deposu kapağını **kesinlikle hemen açmayın**. Kapağı yavaş yavaş döndürüp buharın çıkmaya başladığı noktada durun ve içerideki buharın tamamen tahliye olmasını bekleyin. Tahliye işlemi tamamlandıktan sonra kapağı açıp, huniyi ve ölçekli bardağı kullanarak istenilen miktarda suyla doldurun. Daha sonra su deposu kapağını aşırı sıkmadan kapatın.





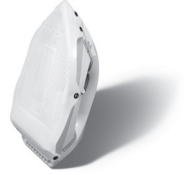
Su doldurma işlemini yaparken buhar kazanı hala sıcak ise başlangıçta suyu azar azar dikkatli bir şekilde doldurun. Aksi takdirde sıcak su sıçratabilir ve kazandaki ani sıcaklık değişimleri kazan ömrünü azaltabilir. Bir müddet sonra kazanın harareti normale dönecektir. O zaman su doldurma işlemine rahatlıkla devam edebilirsiniz. Su deposu kapağını kapatınız. Tekrar elektrik fişini prize takıp düğmeyi açık konumuna getiriniz.

## Ütüleme İşleminiz Bitince

Ütüleme işleminiz bittikten sonra, öncelikle cihazınızın üst kapağının yanında yer alan buhar kazanı açma - kapama düğmesini kapalı konumuna getiriniz. Daha sonra elektrik fişini prizden çıkartarak, bir müddet cihazın soğumasını bekleyiniz.



Daha profesyonel bir ütüleme yapmak ve ütlediğiniz kumaşın parlamaması veya yanmaması için, **“Extra Tabanlık”** temin etmenizi tavsiye ederiz. Eskiden beri uygulamakta olduğunuz, giysilerin üzerine nemli ütü bezi serme alışkanlığı oldukça zahmetli ve vakit alan bir uygulamadır. Her tip ütü tabanına uyurlanabilen Extra Tabanlık ütüleme altlığı edinerek, hem nemli ütü bezi kullanmaktan kurtulabilir, hem de giysilerin yanması ve parlaması gibi risklerden tamamen kurtulabilirsiniz. **“Extra Tabanlık”**ı, ürünlerimizi aldığınız satıcıdan temin edebilirsiniz.



## Periyodik Bakım

**Normal kullanım şartlarında suyun sertliğine göre 2 haftada veya 5 kullanım sonunda kazanda birikebilecek kireç ve tortuyu uzaklaştırmak gerekecektir. Bunun için su deposunun yansına kadar musluk suyu ile doldurup çalkalayın ve suyu boşaltın. Bu işlemi iki defa daha tekrar edin. Sonra, kapak açık şekilde kazandaki suyu kaynatarak, kalan suyu buharlaştırınız.**



Bu işlemi yaparken sadece musluk suyu kullanınız. Kireç sökücü ve önleyici vb. kimyasal maddeleri kesinlikle kullanmayın.



Her ütüleme sonrasında kazanınızda bir miktar su kalmış olabilir. Bu suyun kazan içinde bulunmasında bir mahzur yoktur. Ancak uzun bir müddet cihazı kullanmayacaksanız, kapak açık şekilde kazandaki suyu kaynatarak, kalan suyu buharlaştırınız.

## Temizleme

Cihazı nemli bir bezle silin. Ütü tabanındaki buhar çıkış deliklerini metal bir şişle dikkatli bir şekilde temizleyerek, sudan kaynaklanan kireç kalıntılarının zaman içinde delikleri tıkamasını önleyin. Ütü tabanını ılıkken kalın nemli bir pamuklu bezle silerseniz, ütünüzün kullanım ömrü artacaktır. Düzenli olarak silinmeyen ve delikleri temizlenmeyen ütü tabanlarında zamanla çıkması zor kalıntılar oluşabilir.



Ütü tabanını kesinlikle suya daldırarak veya su altında temizlemeyin.



Ütü tabanına temizlemek için kesinlikle bulaşık teli gibi metal içeren temizlik araçları, temizlik deterjanları, kireç sökücü kimyasallar, aşındırıcı malzemeler kullanmayın.

## Nakliyede Dikkat Edilmesi Gereken Kurallar

Taşıma ve nakliye işlemini koli üzerindeki işaretlemeleri ve uyarıları dikkate alarak orijinal ambalajı ile yapınız. Ambalaja ve cihaza zarar verebilecek (nem, su, darbe vs.) etkenlerden koruyunuz.

## Karşılaşılabilecek Problemler ve Çözümleri

Problem	Sebeup	Çözüm
<ul style="list-style-type: none"><li>• Termostat ayar düğmesinin son konumunda ütüden çıkan buhar gözüküyor</li></ul>	<ul style="list-style-type: none"><li>• Problem değil, bu olağan bir durumdur</li></ul>	<ul style="list-style-type: none"><li>• 4 bar ve yaklaşık 210 °C deki buharın teknik özelliği</li></ul>
<ul style="list-style-type: none"><li>• Üst kapak yanında yer alan açma kapama düğmesinin ışığı yanmıyor</li></ul>	<ul style="list-style-type: none"><li>• Elektrik kesiktir</li><li>• Elektrik bağlantısı yok</li><li>• Priz bozuktur</li></ul>	<ul style="list-style-type: none"><li>• Fişi prize iyice yerleştirin</li><li>• Prizi kontrol edin</li></ul>
<ul style="list-style-type: none"><li>• Ütü ısınmıyor</li></ul>	<ul style="list-style-type: none"><li>• Termostat ayarı minimum pozisyonda</li><li>• Ütü tabanı yeterince sıcak değil</li></ul>	<ul style="list-style-type: none"><li>• Termostat ayar düğmesinin gereken sıcaklığa ayarlayın</li><li>• Termostat ikaz lambası sönene kadar bekleyin</li></ul>
<ul style="list-style-type: none"><li>• Ütü ısınıyor fakat buhar çıkışı az veya buhar çıkışı yok</li></ul>	<ul style="list-style-type: none"><li>• Su deposu boş</li><li>• Henüz buhar ikaz lambası yanmadı</li><li>• Ütü tabanı buhar çıkış delikleri tıkanmış</li></ul>	<ul style="list-style-type: none"><li>• Su deposunu doldurun</li><li>• Üst kapak yanındaki buhar kazanı açma-kapama düğmesini açık konumuna getirip, buhar lambasının yanmasını bekleyiniz</li><li>• Buhar ikaz lambası yanana kadar bekleyin</li><li>• Ütü soğukken, tabanındaki buhar çıkış deliklerini metal bir şişle dikkatli bir şekilde temizleyiniz</li><li>• Tüm bunları yapmanıza rağmen hala buhar çıkışı yoksa Silter Yetkili servisine başvurun</li></ul>
<ul style="list-style-type: none"><li>• Ütü tabanından su geliyor</li></ul>	<ul style="list-style-type: none"><li>• Su deposu gereğinden fazla dolu</li><li>• Ütü termostat ayar düşük</li><li>• Ütü tabanı yeterince sıcak değil</li></ul>	<ul style="list-style-type: none"><li>• Su seviye tesbit çubuğunu kullanarak fazla suyu boşaltalım</li><li>• Termostat ayar düğmesini gereken sıcaklığa ayarlayın</li><li>• Ütü tabanı hala ısınıyor. Termostat ikaz lambası sönene kadar bekleyin</li></ul>
<ul style="list-style-type: none"><li>• Ütü sürekli buhar veriyor durduramıyorum</li></ul>	<ul style="list-style-type: none"><li>• Sivic anızalır</li><li>• Valf anızalır</li></ul>	<ul style="list-style-type: none"><li>• Cihazın elektrik bağlantısını kesin. Silter yetkili servisine başvurun</li></ul>
<ul style="list-style-type: none"><li>• Su doldururken üzerine kaynar su sıçıyor</li></ul>	<ul style="list-style-type: none"><li>• Kullanım esnasında, su deposu sıcak iken tekrar dolum yapıyorsunuz.</li></ul>	<ul style="list-style-type: none"><li>• Sayfa 7' daki kullanım esnasında tekrar su doldurma talimatına uyarak dolum yapın</li></ul>
<ul style="list-style-type: none"><li>• Su deposu kapağı sıkı sıkıya kapalı ama hala buhar kaçırıyor</li></ul>	<ul style="list-style-type: none"><li>• Conta zarar görmüştür</li></ul>	<ul style="list-style-type: none"><li>• Contayı yedeği ile değiştiriniz</li><li>• Cihazının elektrik bağlantısını kesin. Silter yetkili servisine başvurun</li></ul>
<ul style="list-style-type: none"><li>• Buhar hazır lambası ve ütü termostat ikaz lambası ütüleme esnasında yanıp sönlüyor</li></ul>	<ul style="list-style-type: none"><li>• Problem değil, bu olağan bir durumdur</li></ul>	
<ul style="list-style-type: none"><li>• Ütü yaparken, kumaşa leke oluyor</li></ul>	<ul style="list-style-type: none"><li>• Uzun süre bakım yapılmadı</li><li>• Kullanılmaması gereken sıvılar kullanıldı</li></ul>	<ul style="list-style-type: none"><li>• Buhar kazanını boşaltın, periyodik bakım talimatına uygun temizlik yapın</li></ul>

*“ütiilemenin profesyonel yolu”*





İmalatçı Firma



**SILTER İLERİ ÜTÜLEME SİSTEMLERİ**  
**SAN. VE TİC. LTD. ŞTİ.**

Muratçeşme Mah. Eski Silivri Cad.No: 42-44 34535  
Mimarsinan Büyükçekmece / İstanbul  
Tel: (0212) 861 45 15 pbx • Fax: (0212) 861 45 22  
admin@silter.com.tr • www.silter.com.tr



Her hakkı mahfuzdur © 2021  
İstanbul - Türkiye